



# Mémo tri

Secteurs Anjou Loir  
et Sarthe, Les Hauts  
d'Anjou et Lionnais

2024

## Emballages et papiers

TOUS LES EMBALLAGES ET  
TOUS LES PAPIERS SE TRIENT !

TOUS LES PAPIERS SE TRIENT ET SE RECYCLENT



TOUS LES EMBALLAGES ET  
LES BRIQUES EN CARTON



TOUS LES EMBALLAGES EN PLASTIQUE



LES EMBALLAGES EN MÉTAL



## Ordures Ménagères

ESSUIE-TOUT  
ET MOUCHOIRS



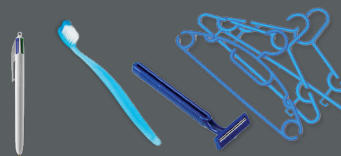
LA VAISSELLE  
CASÉE



LES TEXTILES HYGIÉNIQUES



LES OBJETS EN PLASTIQUE



LES AUTRES DÉCHETS



## Verre

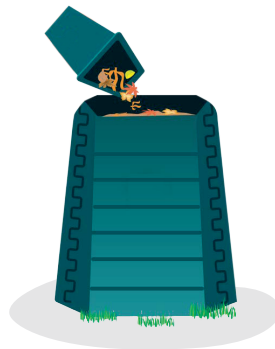
LES BOUTEILLES, LES BOCAUX  
ET LES POTS EN VERRE



L'emplacement des  
colonnes à verre  
est disponible sur :  
[www.3rdanjou.fr](http://www.3rdanjou.fr)

## Composteur

Épluchures, marc de café,  
sachets de thé, coquilles d'œuf,  
restes alimentaires, essuie-tout,  
déchets verts du jardin, litière  
d'animaux herbivores (lapin,  
cochon d'inde, hamster...), etc.



CITEO



L'application  
Guide du Tri



Retrouvez plus d'informations  
sur les déchets sur notre site internet : [www.3rdanjou.fr](http://www.3rdanjou.fr)



# Mémo collecte

## Les erreurs à éviter pour une collecte optimisée



Non collecté

BACS TROP LOIN DE LA ROUTE



Non collecté

SAC DÉBORDANT (LE COUVERCLE DOIT ÊTRE FERMÉ)



Non collecté

BACS POSITIONNÉS À L'ENVERS



Non collecté

SAC OU TOUT AUTRE OBJET POSÉ SUR LE COUVERCLE DU BAC



Non collecté

SAC POSÉ SUR LE BORD DE LA ROUTE OU À CÔTÉ DU BAC



Non collecté

SAC PRÉSENT SUR LA COLLERETTE



Non collecté

BAC TROP PROCHE D'UN OBSTACLE (POTEAU, ARBRE, VÉHICULE, ETC.)



Collecte difficile

BACS JAUNES ET GRIS INTERCALÉS



Collecte difficile

LANIÈRE OU SAC QUI DÉPASSE DU BAC



## Les bons gestes à adopter



- Sortez vos bacs la veille du jour de collecte
- Présentez vos bacs ouverture du couvercle côté rue

- Respectez le marquage au sol (lorsqu'il est présent)
- Déposez des sacs bien fermés dans le bac ordures ménagères



- Alignez les bacs par couleur en cas de regroupement
- Veuillez bien fermer les couvercles afin d'éviter des envois
- Le bac doit être à 1 mètre de tout obstacle

- Déposez vos emballages et papiers en vrac dans le bac jaune (inutile de laver vos emballages, il suffit seulement de les vider, sans les imbriquer)



- Vous pouvez aplatir vos bouteilles et briques en carton pour gagner de la place (sans tasser)

Si votre bac est cassé, contactez les 3RD'Anjou pour obtenir une assistance.

Plus d'informations sur le tri et la collecte des déchets au 02 41 59 61 73 ou sur : [www.3rdanjou.fr](http://www.3rdanjou.fr)



# Mémo apport volontaire

## ? Comment ça marche ?



Présentez votre carte service déchets devant le lecteur, puis ouvrez la trappe pour y déposer vos déchets. (La même carte que pour les déchèteries, il faut savoir qu'une ouverture du tambour ne vous décompte pas une entrée en déchèterie).

Jusqu'à 50 L maximum par apport.

Uniquement  
en vrac,  
PAS EN SAC

### EMBALLAGES ET PAPIERS

En vrac dans la colonne.

Vous pouvez aplatir vos bouteilles et briques en carton pour gagner de la place.

Inutile de laver vos emballages, il suffit seulement de bien les vider, **sans les imbriquer**.



### ORDURES MÉNAGÈRES

À déposer dans un sac de 50 L maximum bien fermé.

