



COMPOSTER
C'EST GAGNÉ !



VOTRE GUIDE DU COMPOSTAGE

Composter, c'est rendre à la terre
ce qu'elle nous a donné.



TRANSFORMER VOS DÉCHETS EN RESSOURCE

Qu'est ce que le compostage ?

Le compostage est un processus de transformation des déchets organiques en présence d'eau et d'oxygène par le biais de micro-organismes.

Il peut être réalisé en tas ou en composteur.

Le produit obtenu (compost) est un amendement très utile pour le jardinage.



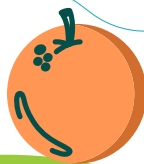
Où installer votre composteur ?

- ▶ Directement sur la terre
- ▶ Sur un terrain plat préalablement retourné pour faciliter le passage des organismes
- ▶ Dans une zone semi-ombragée
- ▶ Proche de votre habitation et facile d'accès



Composter est simple et économique.

PAS DE PROBLÈME, QUE DES SOLUTIONS :



Odeur désagréable :

La cause > un manque d'air ou trop d'eau.



- > Ajouter des matériaux secs, brasser et aérer en retournant le compost.
- > Ouvrir le couvercle par beau temps afin de favoriser l'évaporation.

Apparition de petites mouches :

La cause > apport de fruits pourris, de morceaux de viande ou de poisson.



- > Enfouir les déchets.
- > Recouvrir de matière sèche.

Tous les déchets ont une décomposition lente :

La cause > pas assez d'air ou d'eau pour le bon équilibre des micro-organismes.



- > Aérer et mélanger votre compost.
- > Ouvrir le couvercle par mauvais temps afin de favoriser l'humidification ou ajouter de la matière humide.

Certains déchets ne se décomposent pas :

La cause > déchets trop gros pour les organismes qui vivent dans votre composteur.

- > Briser, broyer ou réduire en morceaux les déchets non dégradés.



LES RÈGLES DU COMPOSTAGE

La règle de base pour obtenir un compost de bonne qualité est de déposer en couches successives des déchets “secs”

(apportant des éléments riches en carbone) et “humides” (riches en azote).



DE L'AIR : la faune dégrade vos apports en présence d'oxygène. Afin de maintenir son activité, brasser les couches supérieures une à deux fois par mois.



DE L'EAU : le compost doit rester humide.

S'il est trop sec : ouvrir le couvercle quand il pleut ou arroser.

S'il est trop humide : ajouter de la matière sèche ou ouvrir le couvercle quand il fait chaud.



DE LA VIE : penser aux petits habitants de votre composteur qui aiment les petites bouchées !

Plus c'est petit et mieux ils mangeront.

ET APRÈS, QUELLES UTILISATIONS DU COMPOST ?

De 3 à 6 mois > en paillage.

Au pied de vos arbustes : il les protégera des herbes sauvages et maintiendra l'humidité.

De 6 à 12 mois > en couverture au sol à l'automne.

Il continuera de murir en se mélangeant à la terre.

De 9 à 12 mois > en engrais naturel.

D'aspect sombre, de couleur homogène, de structure grumeleuse, fine et friable, il a une agréable odeur d'humus et sera parfait pour enrichir vos terres.



JE METS DANS LE COMPOSTEUR

- ▶ Épluchures et restes de fruits/légumes
- ▶ Fruits pourris ou cuits (coupés en morceaux)
- ▶ Marc de café et filtres, sachets de thé*
- ▶ Pain (trempé dans l'eau)
- ▶ Coquilles d'oeufs concassées
- ▶ Restes de repas sans sauce
- ▶ Agrumes (coupés en morceaux et en petite quantité)
- ▶ Fleurs fanées
- ▶ Feuilles mortes et petites branches*
- ▶ Herbes sauvages non grainées
- ▶ Sciure et copeaux de bois*
- ▶ Paille et foin*
- ▶ Essuie-tout, serviette, rouleaux de papier toilette et papier journal*
- ▶ Cartons bruns non imprimés en petits morceaux*

* déchets secs



JE NE METS PAS DANS LE COMPOSTEUR

- ✗ Restes de viandes et de poissons
- ✗ Os et arêtes
- ✗ Coquilles d'huîtres et de moules
- ✗ Étiquettes de fruits/légumes
- ✗ Capsules de café en aluminium
- ✗ Huile de friture
- ✗ Gros branchages
- ✗ Plantes malades ou traitées chimiquement
- ✗ Excréments et litières d'animaux
- ✗ Poussières et sacs d'aspirateur
- ✗ Magazines, papiers et enveloppes

2023

3RD'ANJOU

SIÈGE SOCIAL :

- 103 RUE CHARLES DARWIN
49125 TIERCÉ

SES ACCUEILS DE PROXIMITÉ :

- 13 ZA LA PROMENADE
49750 BEAULIEU-SUR-LAYON
- 2 RUE D'ANGERS
LE LOUROUX-BÉCONNAIS
49370 VAL D'ERDRE-AUXENCE

02 41 59 61 73

prevention@3rdanjou.fr

www.3rdanjou.fr

EN PARTENARIAT AVEC :

